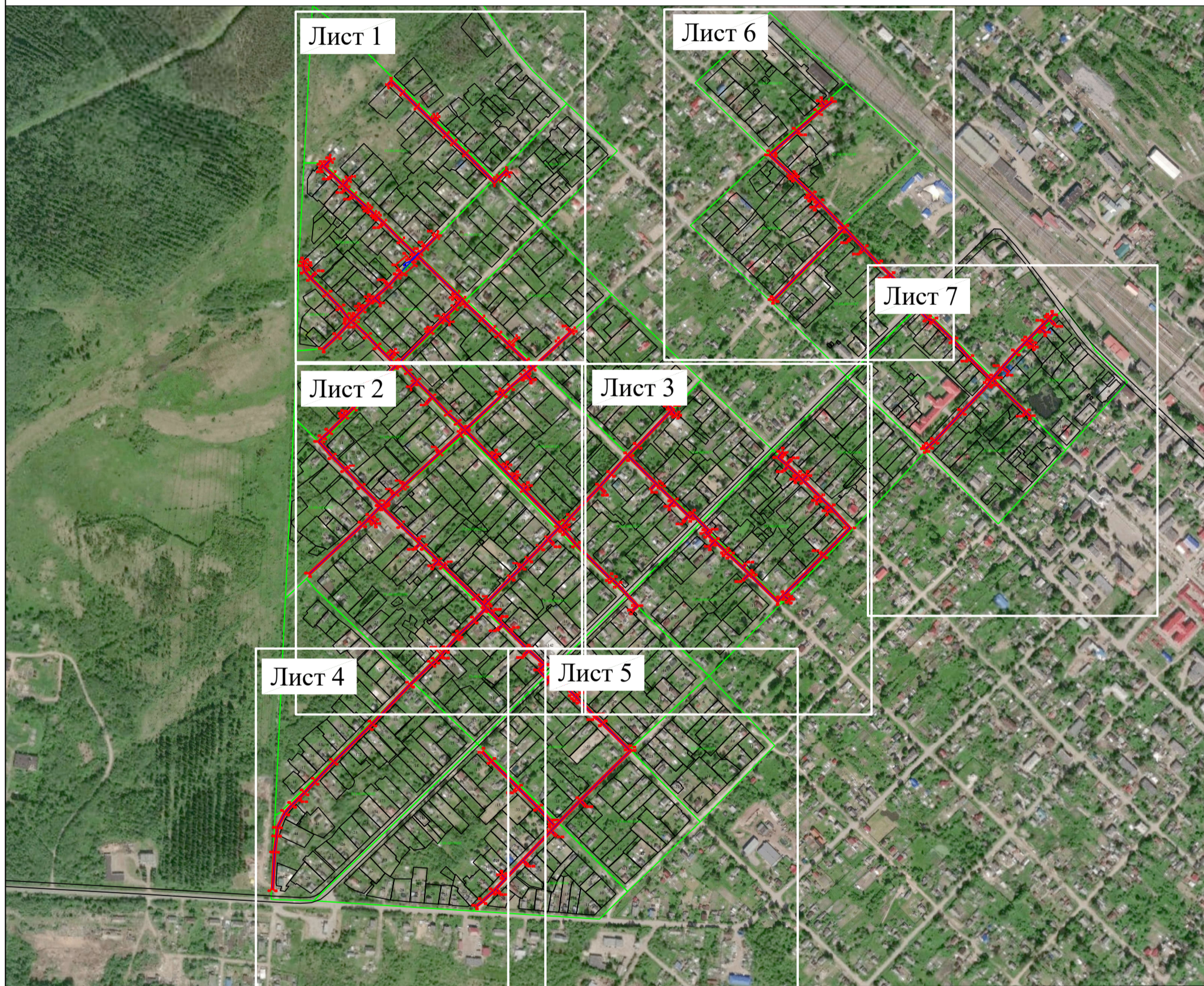


УТВЕРЖДЕНА  
 постановлением Администрации  
 Маловишерского муниципального  
 района от \_\_\_\_\_ №\_

**СХЕМА ГРАНИЦ РАЗМЕЩЕНИЯ ПУБЛИЧНОГО СЕРВИТУТА**

Объект: Распределительный газопровод низкого давления Маловишерский район, г.Малая Вишера.  
 Газоснабжение улиц: Кузнецова, Комиссара Дмитриева, Коробоча, Лисконоженко, Мира, ул.  
 Гагарина, ул. Лермонтова, ул. Московская



Условные обозначения:

Масштаб 1:30 000

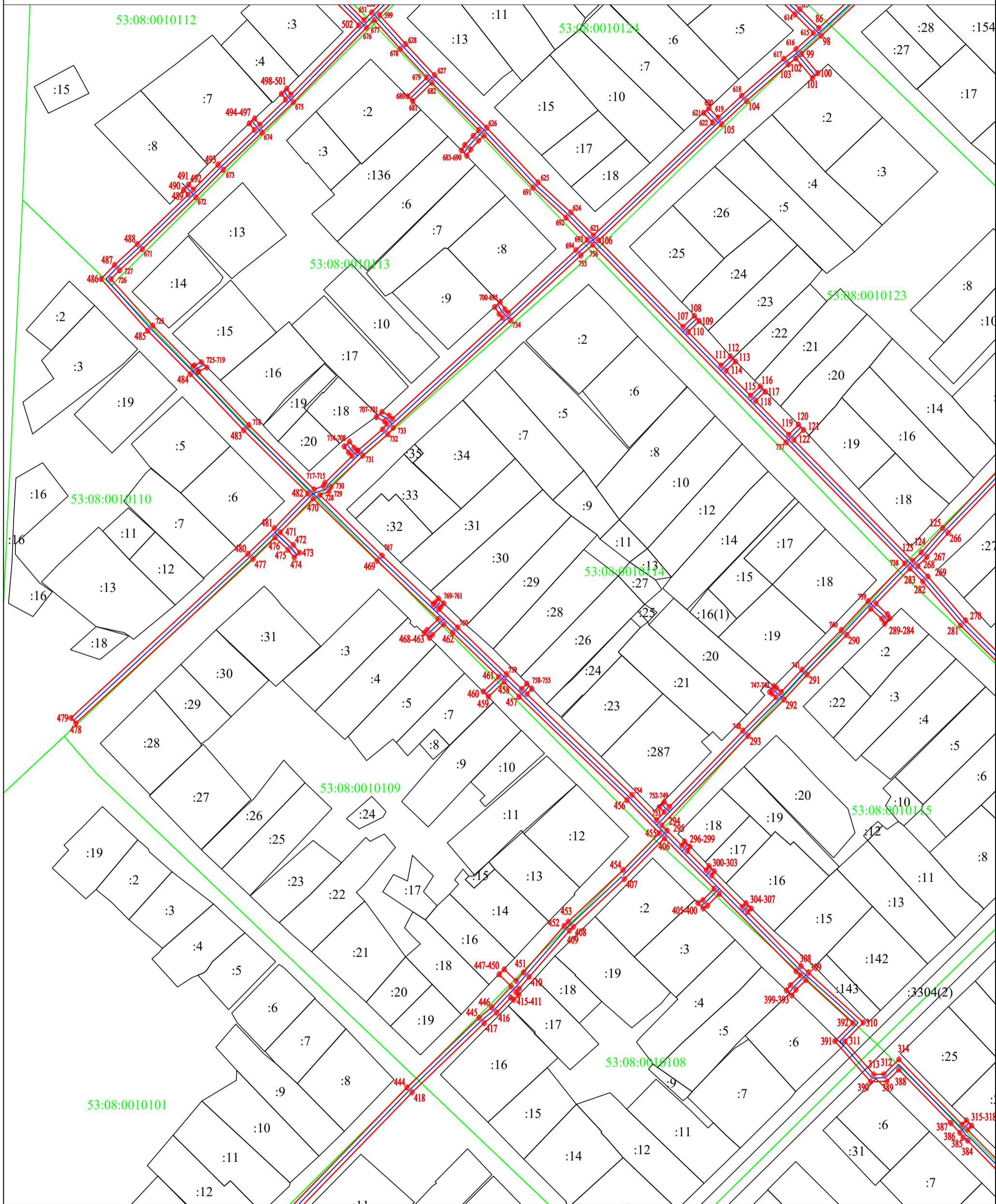
- 1 - характерная точка границы, сведения о которой позволяют однозначно определить её на местности
- (красная) - вновь образованная часть границы объекта землеустройства, сведения о которой достаточны для определения её местоположения
- (зеленая) - граница кадастрового деления
- (серая) - существующая часть границы, имеющиеся в ЕГРН сведения о которой достаточны для определения её местоположения
- 53:11:0800506 - обозначение кадастрового квартала
- - - (синяя) - проектируемая трасса газопровода



Условные обозначения:

Масштаб 1:20 000

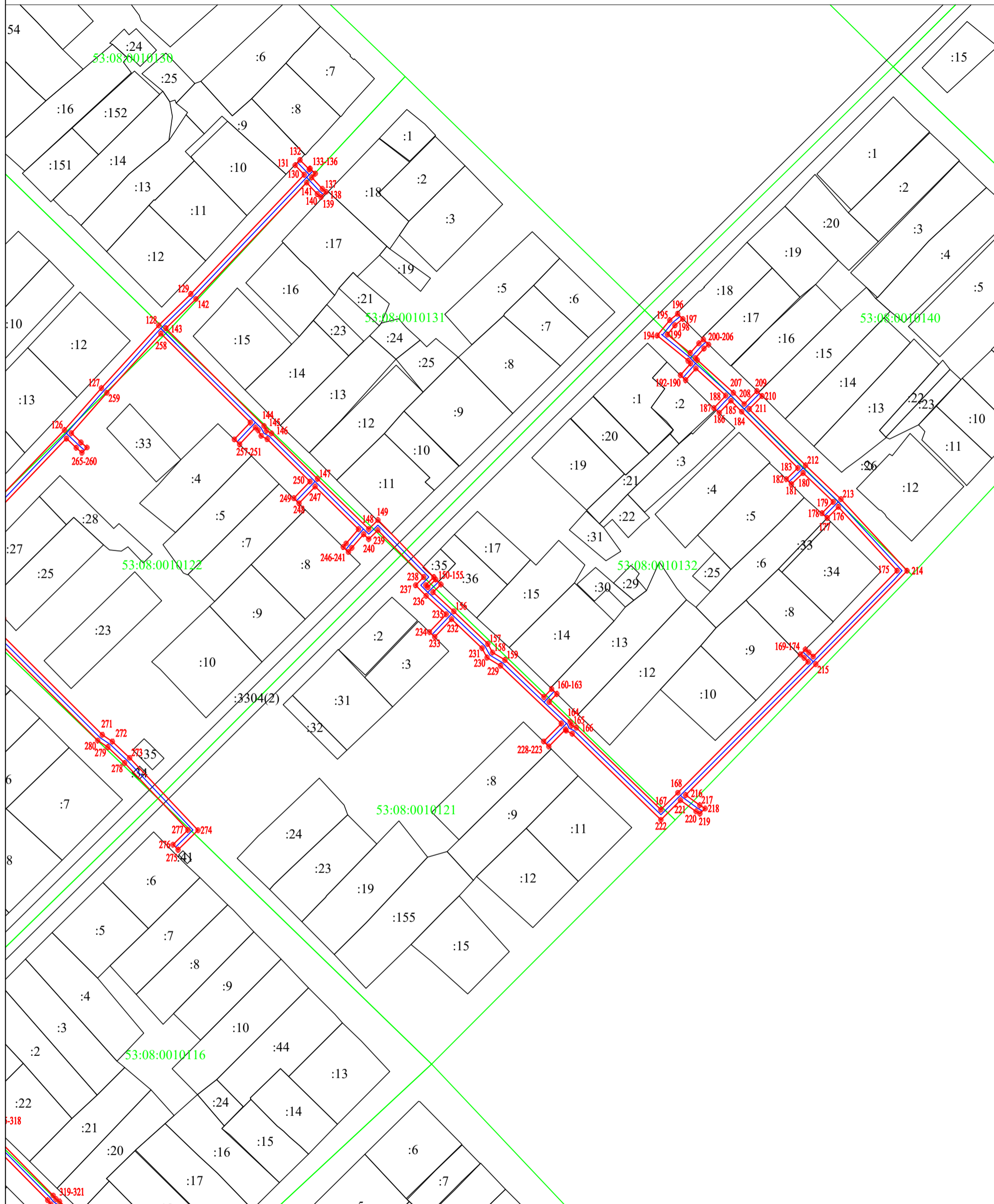
- 1 - характерная точка границы, сведения о которой позволяют однозначно определить её на местности
- (red) - вновь образованная часть границы объекта землеустройства, сведения о которой достаточны для определения её местоположения
- (green) - граница кадастрового деления
- (black) - существующая часть границы, имеющиеся в ЕГРН сведения о которой достаточны для определения её местоположения
- 53:11:0800506 - обозначение кадастрового квартала
- - - (blue) - проектируемая трасса газопровода



Условные обозначения:

Масштаб 1:2 000

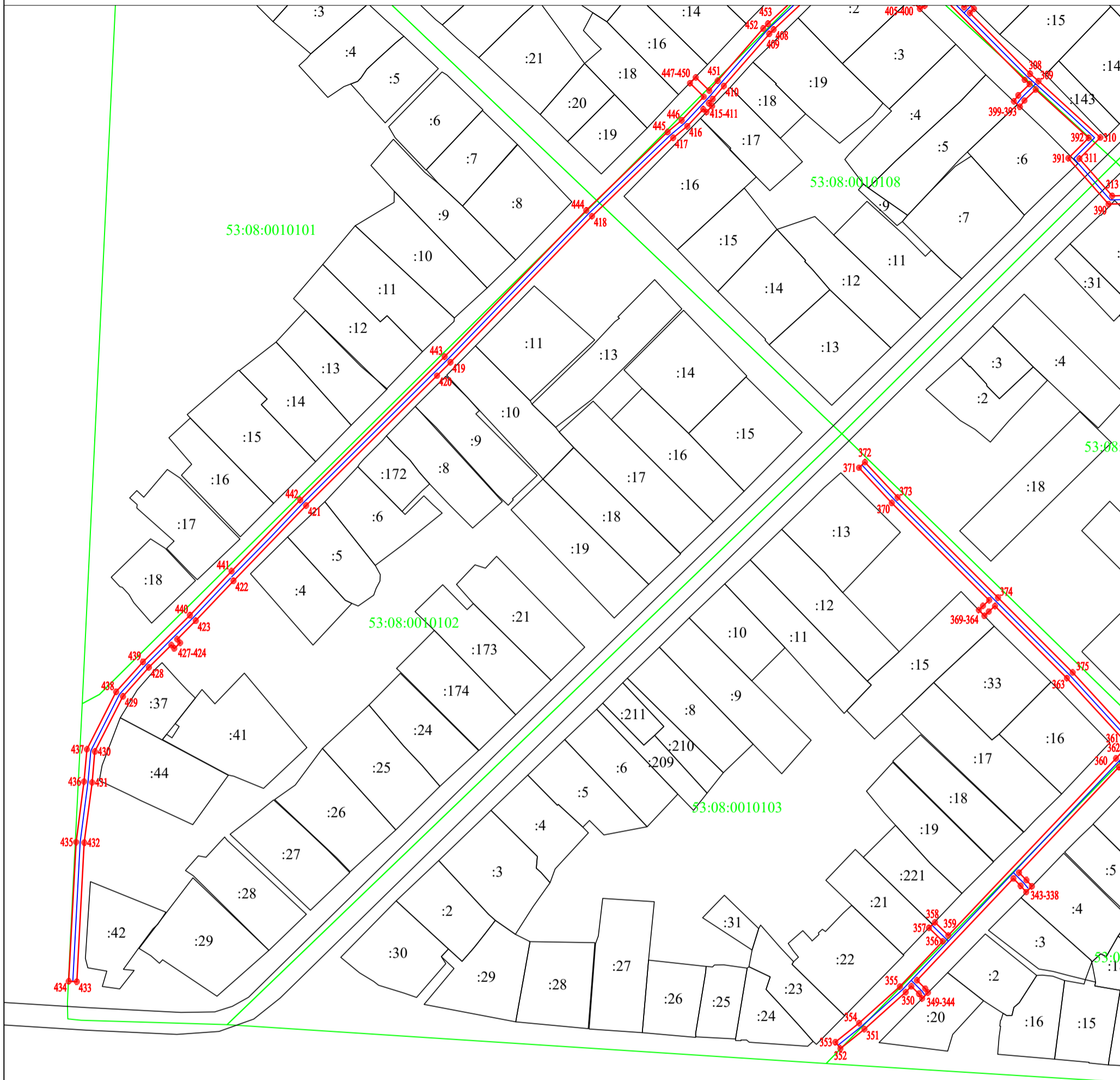
- 1 - характерная точка границы, сведения о которой позволяют однозначно определить её на местности
- (red) - вновь образованная часть границы объекта землеустройства, сведения о которой достаточны для определения её местоположения
- (green) - граница кадастрового деления
- (black) - существующая часть границы, имеющиеся в ЕГРН сведения о которой достаточны для определения её местоположения
- 53:11:0800506 - обозначение кадастрового квартала
- - - (blue) - проектируемая трасса газопровода



## Условные обозначения:

Масштаб 1:2 000

- 1 - характерная точка границы, сведения о которой позволяют однозначно определить её на местности
- - вновь образованная часть границы объекта землеустройства, сведения о которой достаточны для определения её местоположения
- - граница кадастрового деления
- - существующая часть границы, имеющиеся в ЕГРН сведения о которой достаточны для определения её местоположения
- 53:11:0800506 - обозначение кадастрового квартала
- - - - проектируемая трасса газопровода



Условные обозначения:

Масштаб 1:2 000

- 1 - характерная точка границы, сведения о которой позволяют однозначно определить её на местности
- (red) - вновь образованная часть границы объекта землеустройства, сведения о которой достаточны для определения её местоположения
- (green) - граница кадастрового деления
- (black) - существующая часть границы, имеющиеся в ЕГРН сведения о которой достаточны для определения её местоположения
- 53:11:0800506 - обозначение кадастрового квартала
- - - (blue) - проектируемая трасса газопровода



## Условные обозначения:

Масштаб 1:2 000

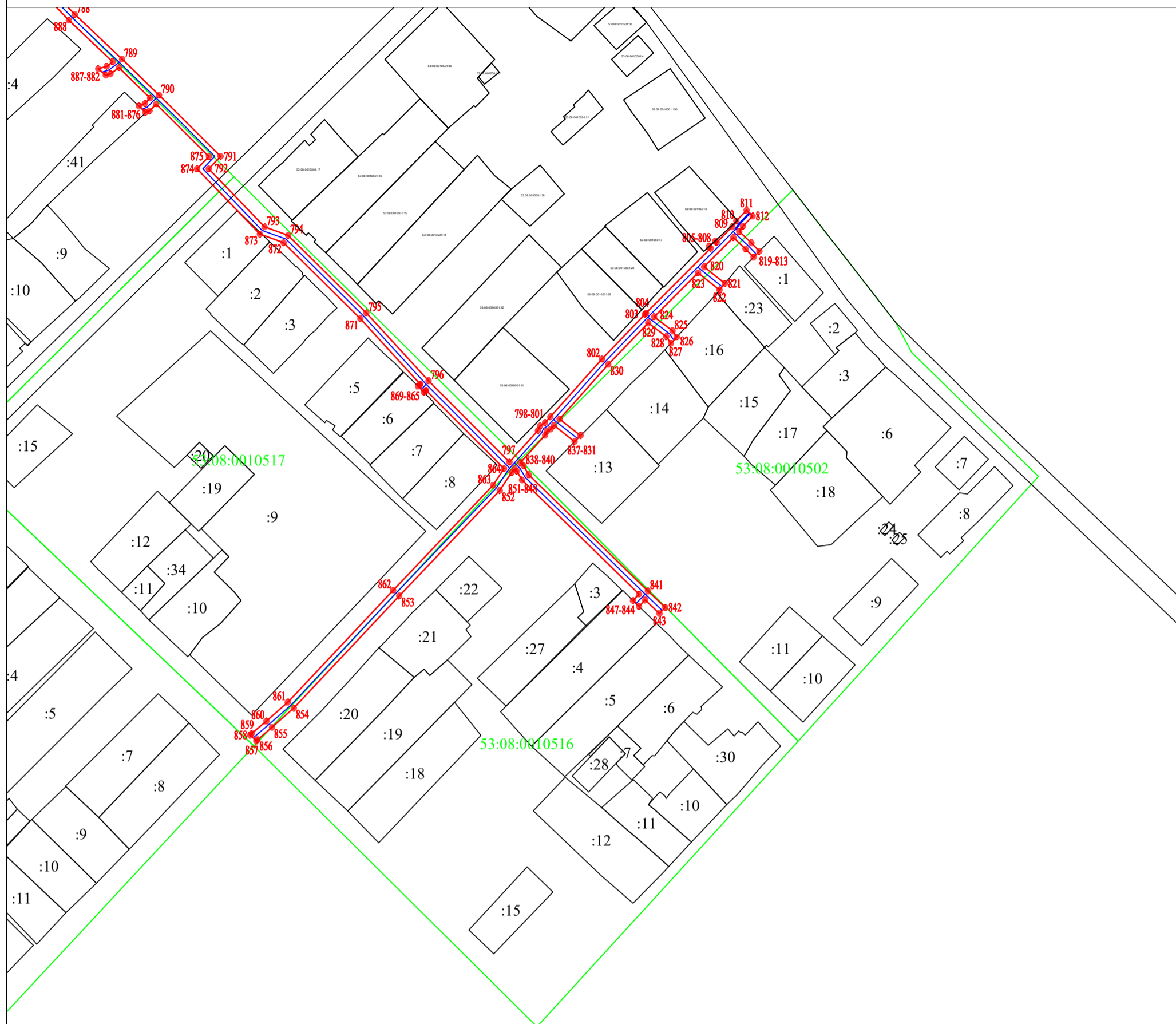
- 1 - характерная точка границы, сведения о которой позволяют однозначно определить её на местности
- - вновь образованная часть границы объекта землеустройства, сведения о которой достаточны для определения её местоположения
- - граница кадастрового деления
- - существующая часть границы, имеющиеся в ЕГРН сведения о которой достаточны для определения её местоположения
- 53:11:0800506 - обозначение кадастрового квартала
- - проектируемая трасса газопровода



Условные обозначения:

Масштаб 1:2 000

- 1 - характерная точка границы, сведения о которой позволяют однозначно определить её на местности
- (красная линия) - вновь образованная часть границы объекта землеустройства, сведения о которой достаточны для определения её местоположения
- (зеленая линия) - граница кадастрового деления
- (серая линия) - существующая часть границы, имеющиеся в ЕГРН сведения о которой достаточны для определения её местоположения
- 53:11:0800506 - обозначение кадастрового квартала
- - - (голубая линия) - проектируемая трасса газопровода



## Условные обозначения:

Масштаб 1:20 000

- 1 - характерная точка границы, сведения о которой позволяют однозначно определить её на местности
- (красная линия) - вновь образованная часть границы объекта землеустройства, сведения о которой достаточны для определения её местоположения
- (зеленая линия) - граница кадастрового деления
- (серая линия) - существующая часть границы, имеющиеся в ЕГРН сведения о которой достаточны для определения её местоположения
- 53:11:0800506 - обозначение кадастрового квартала
- - - (голубая линия) - проектируемая трасса газопровода